



OREL

人を支援

100 YEAR LEGACY OF EMPOWERING HUMANITY

1920

Somapala kodituwakku (ソマパ
ラ・コディトゥワック
ク) が、家族経営ビジ
ネスの基礎を築く起業
家としての第一歩を踏
み出す

1968

第二世代がオリエン
ト・コマーシャル・カ
ンパニー (OCC) を設
立

1983

オリエント・ホール
ディングスがクリプサ
ル・オーストラリアと
合併事業を開始

2004

OREL CLOUDの設立



2012

自動車業界でデータサ
イエンスを開始

2017

東南アジアへの拡大

2020

AI駆動の医療・小売ソ
リューションを導入
設立


Acquires


2022

EUとオーストラリアに
拡大

1947

ブリティッシュ・
オートモーティブ・
スペアパーツの設立

1975

OCCがシンガポールに進出

1995

第3世代が引き継ぎ、
研究開発に注力

2010

設立



2015

欧州、米国、アラブ
首長国連邦 (UAE)
に拡大。買収




2018

スリランカ最大のIT
輸出業者に設立



2021

南アジアにおけるIT
業務を拡大

2023

設立


グローバル・イノ
ベーション・セン
ター(スリランカ)
および Global
TechQuarters
(ドバイ)

当社の 世界的な展開



56

の国

100,000
+

の人々

06

つの大陸

業務領域



電力



データ



水



電力



発電

ソーラーパネル | 発電機



貯蔵

バッテリー



送電

構造化ケーブル|ワイヤ&ケーブル|
ケーブルトレイ|バスバートランキング (中継)



配電

ロードバンク | PCCパネル | ユーティリ
ティ・フィーダー・ピラー | LVDB (新規)



保護

回路遮断器およびスイッチ | 切替装置、制御装置、消費者
向け収納ケース | サージ保護装置 | AFFD | 接触器 | リレー |
制御盤 | モータースターター | 自動切換スイッチ



制御

スイッチおよびソケット |
ビルディングオートメーション



照明

消費者向け照明 | 室内照明 | 屋外照明 | リニアアー
キテクチャ | ライティングアーキテクチャ



快適性

家電



移動性

EV | ラストマイルデリバリー



水



水耕栽培

金属製Aフレーム | 農業用ラック | スマートポンプ |
グローライト | 温度・湿度センサー | 土壌センサー



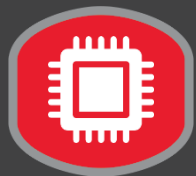
PVCパイプおよび継手

パイプ | 継手 | 溶剤セメント | ガーデンホース |
蛇口 | 貯水タンク



給水ポンプ

家庭用 | 産業用 | ソーラーポンプ



データ



AI

コグニティブビジョン | 生成AI | AIaaS |
BPO & KPO | RPA



データサイエンス

ビッグデータ | 分析 | データモデリング |
データ可視化



クラウド

クラウドサービス | ストレージ | 消費
Skye Marketplace



サイバーセキュリティ

情報セキュリティ | クラウドセキュリティ |
マネージドセキュリティサービス



データセンター

インフラ設計 | 実装 | 認証 | 運用 | データ通信



技術管理サービス

MSP | MSSP | クラウドサポート |
アプリケーションサポート



IoT

消費者向け、商業用、産業用、
およびインフラ向けIoT



没入型テクノロジー

拡張現実 | 仮想現実 | 複合現実



デジタルプラットフォーム

ソフトウェアソリューション | eラーニング



OREL

人工智能

人工知能の専門知識：
データアナリシス



過去 **10年間で18,000人**以上の
従業員を雇用

データアノテーション 機能



ニューラルネットワーク
サーフェス・
セグメンテーション
2370万時間



運転セマンティクス
260万時間



道路検出
210万時間



車両検出
210万時間



歩行者検知
140万時間



ハイ/ロービーム
382,000時間



フェイルセーフ
344,000時間



動物検知
167,000時間

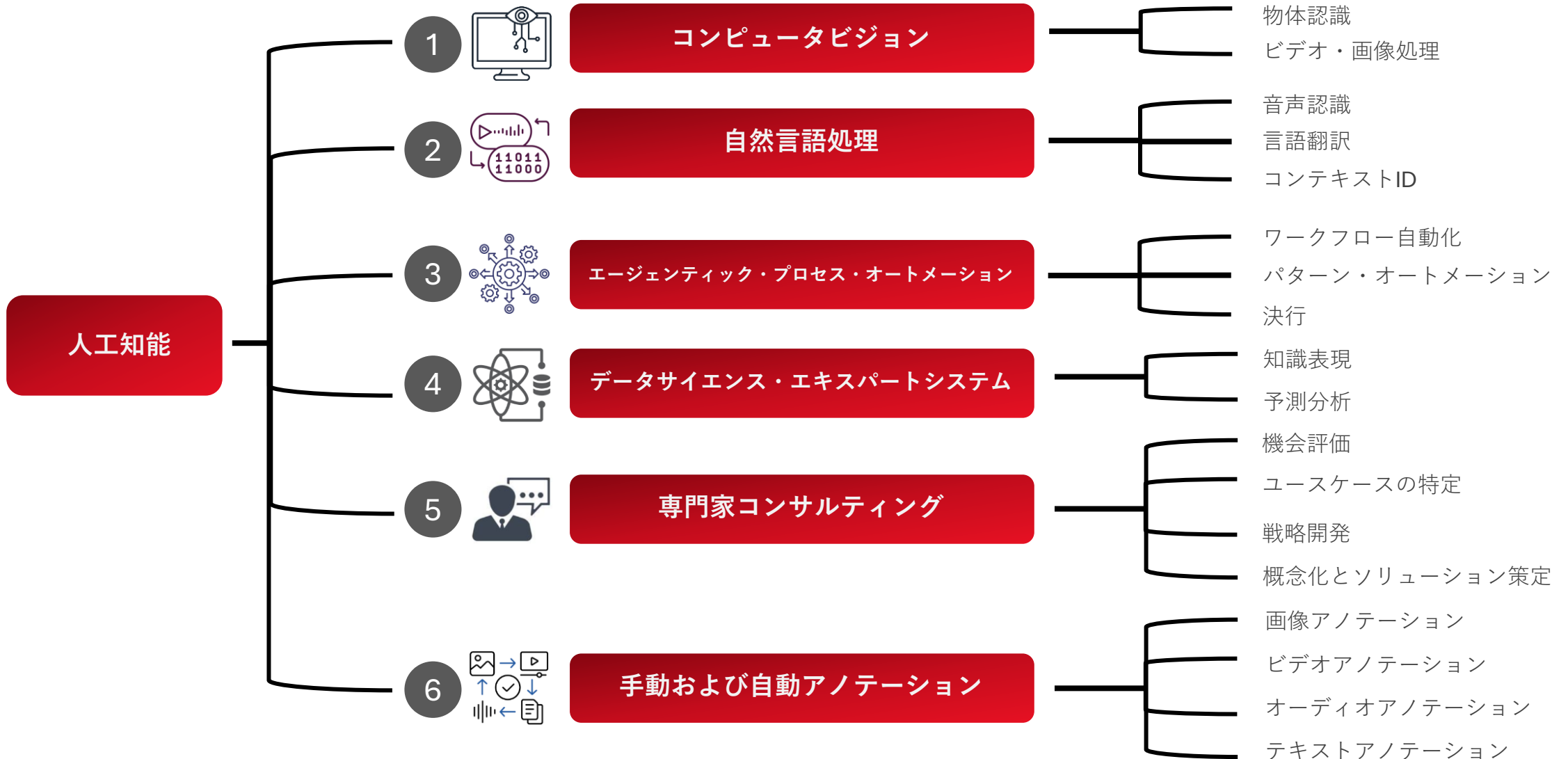


REM (+データストーリー)
13,000時間

合計アノテーション時間 **3300万** 時間

合計採用人数- **18,000人以上** の熟練人材

人工知能： 専門知識



人工知能の専門知識：01

コンピュータビジョン



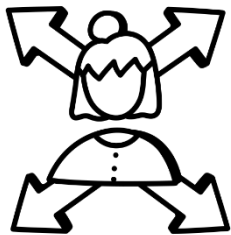
顧客の行動を分析し、個別化した製品を推奨します。



画像を使用してより高速な製品検索を実現するビジュアル検索を導入します。



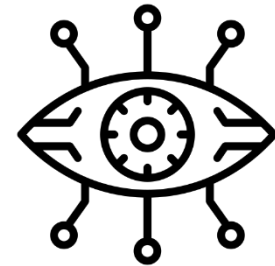
製造におけるリアルタイムの品質管理を確保し、顧客満足度を高めます。



顧客の動きを分析して、店舗レイアウトと商品配置を最適化します。



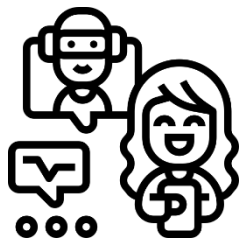
顔認識などのセキュリティ強化にコンピュータビジョンを活用し、顧客の安全とプライバシーを確保します。



視覚技術を活用してプロセスを合理化し、体験を高めます。

人工知能の専門知識：02

NLPの理解 | 推論



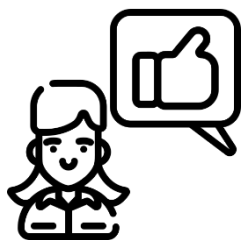
顧客の行動を分析し、個別化した製品を推奨します。



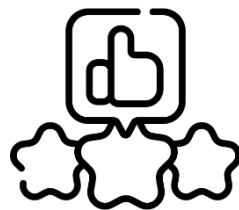
当社のテキスト分析ツールを使用して効率性を高め、より迅速に対応します。



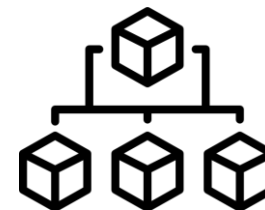
文書を迅速に要約し、問い合わせを分類し、フィードバックに優先順位を付けます。



正確な回答を生成し、顧客の問い合わせ結果を効果的に改善します。



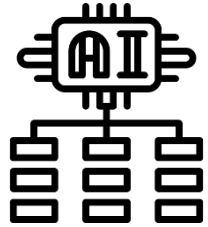
個別化されたソリューションが顧客満足度を高めます。



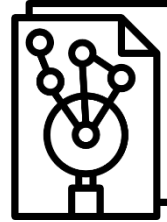
大規模言語モデル (LLM) およびマルチモーダルモデル (LMM) による精密なテキスト解釈

人工知能の専門知識：03

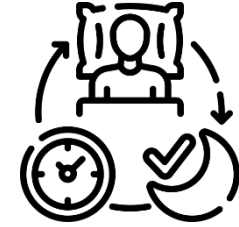
プロセス自動化RPA（ロボティック・プロセスオートメーション）から APA（高度プロセスオートメーション）へ



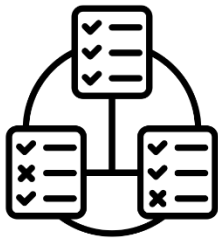
APAシステムは、複雑なデータタスクの処理にAI、深層学習（DL）、および生成AI（Gen-AI）を使用します。



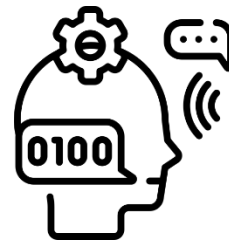
当社はそれらを統合することによって、自然言語を理解し、文脈を解釈し、インタラクティブ（対話的）に関与します。



APAシステムは、時間とともに適応し、継続的に学習し、向上します。



RPAとは異なり、APAを導入すると複雑で非構造的なデータタスクを効果的に管理できます。



APAは、NLP AIを活用して自然言語を解釈し、対話を可能にします。



APAシステムは、新しいシナリオにおいて学習し適応することに優れており、インサイトの生成に活用できます。

人工知能の専門知識：04

データサイエンス・エキスパートシステム



履歴データ、統計アルゴリズム、機械学習を使用して、将来の出来事や結果を予測します。



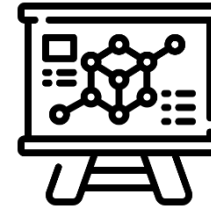
データのクリーニング、変換、統合、再構築を行い、生データを分析やさらなる処理に適した形にします。



大規模で複雑なデータセットを処理・分析し、貴重な洞察を得るためのビッグデータソリューションを組織に提供します。



機械学習を活用して、リアルタイムかつ積極的な意思決定のための洞察を提供します。



効果的なコミュニケーションと意思決定のために、データの可視化およびダッシュボーディング（ダッシュボード作成）を実現します。

人工知能の専門知識：05

コンサルタント

- 当社は人工知能コンサルティングを専門としており、AIソリューションを業務にシームレスに統合する複雑なプロセスを導くための深い専門知識を提供しています。
- 個別化されたアドバイスと戦略的な洞察を提供することで、当社はクライアントがAIテクノロジーを効果的に活用し、イノベーション、効率性、競争優位性を推進できるようにします。

AIの機会評価

付加価値を生み出す領域の特定、プロセスとデータの分析、およびコスト、リスク、ROIの検討を行うことによって、ビジネスにおけるAI導入のメリットと実現可能性を評価します。

AIのユースケースの特定

ニーズの把握、ワークフローの分析、効率性・意思決定・イノベーションの向上により、AIが価値を付加できる具体的なビジネス用途を特定します。

AIの概念化とソリューション策定

ビジネス上の課題や問題点に対処するためのAIソリューションの設計と導入、モデルとアルゴリズムの概念化、AIソリューションの開発。

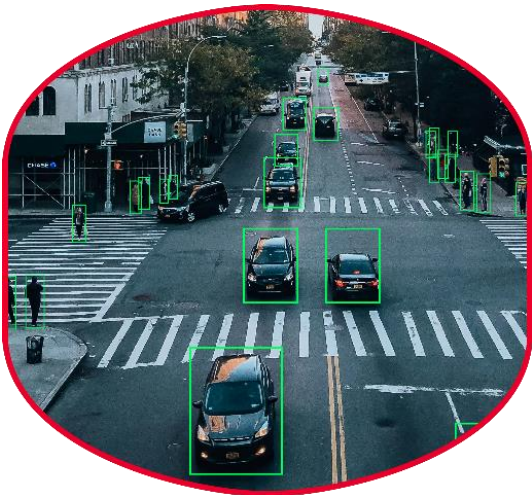
AI戦略開発

包括的なAI統合計画を策定するには、目的を定義し、取り組みをビジネス目標と整合させ、必要なリソースとテクノロジーの概要を把握する必要があります。

人工知能の専門知識：06

自動データアノテーション

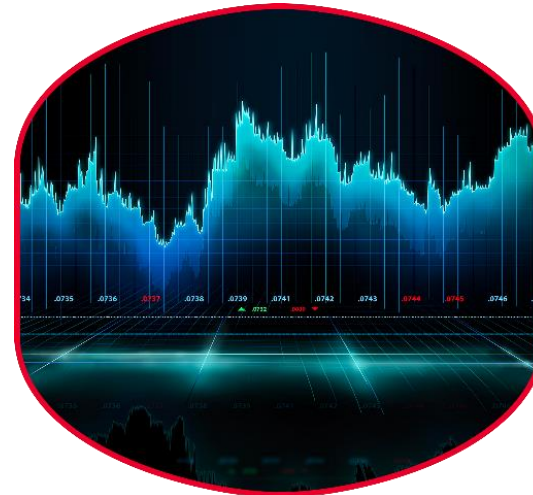
- 当社がローカルで開発した機械学習アルゴリズムやその他のテクノロジーは、データにラベル付けとタグ付けを効果的かつ自動的にを行い、AIモデルのトレーニングに適した状態にします。
- このアプローチは、手作業でのデータラベリングに要する時間と労力を大幅に削減し、データ作成の効率性とスケーラビリティ（拡張性）を向上させます。



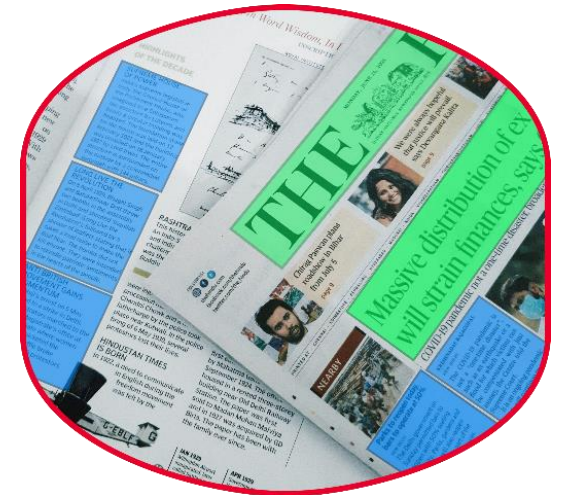
画像アノテーション



ビデオアノテーション



オーディオアノテーション



テキストアノテーション

人工知能： 体験

OREL ITの高品質なソリューション提供能力は、同社のチームが複数の業界で培ってきた豊富な経験に由来しています。

小売

- 製品識別
- プラノグラム・コンプライアンス
- キュー（待ち行列）管理

製造

- ビジュアルな欠陥検出

輸送

- 公共交通および発券

エンターテインメント

- モーションキャプチャ
- 音声ガイド

農業

- 植物病害診断

オフィスオートメーション

- 在庫監査

健康

- 自動監視
- 医療前診断

サポートサービス

- バーチャルアシスタント

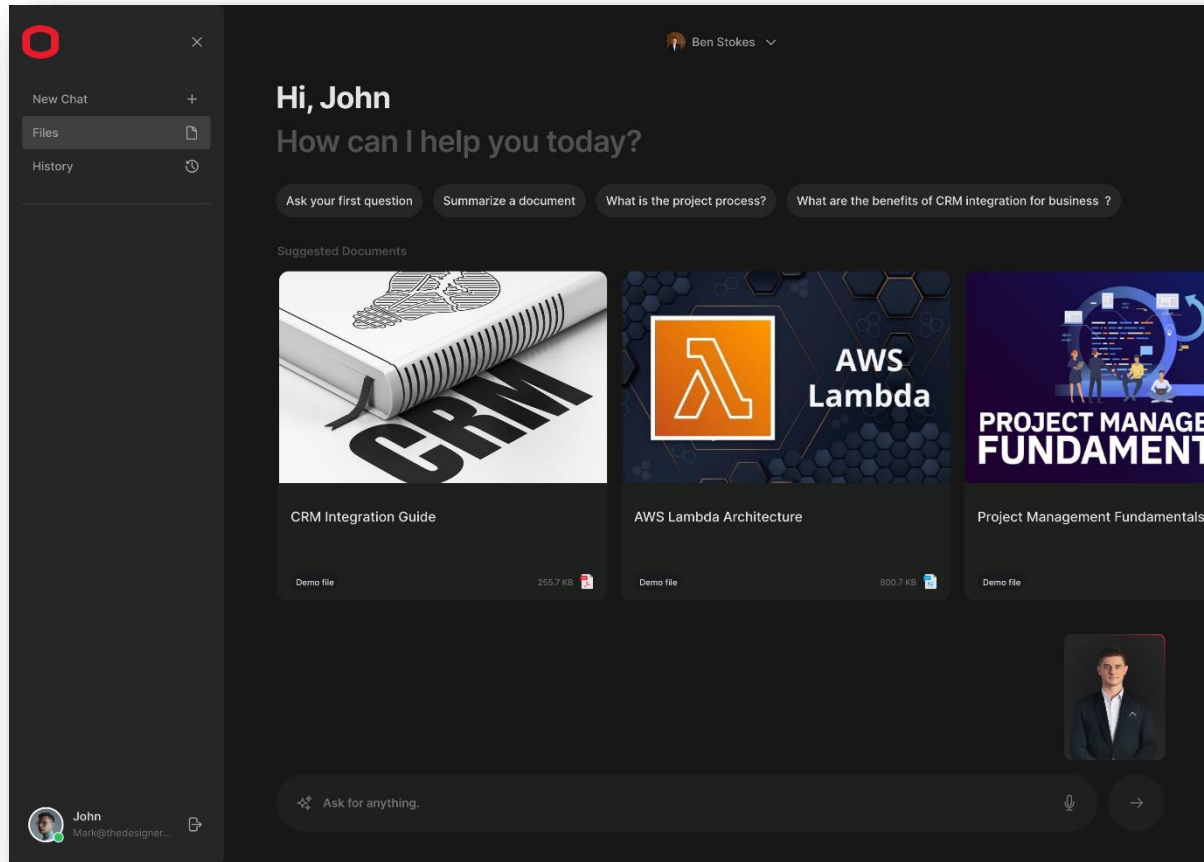
財産管理

- スマートホーム



研究開発

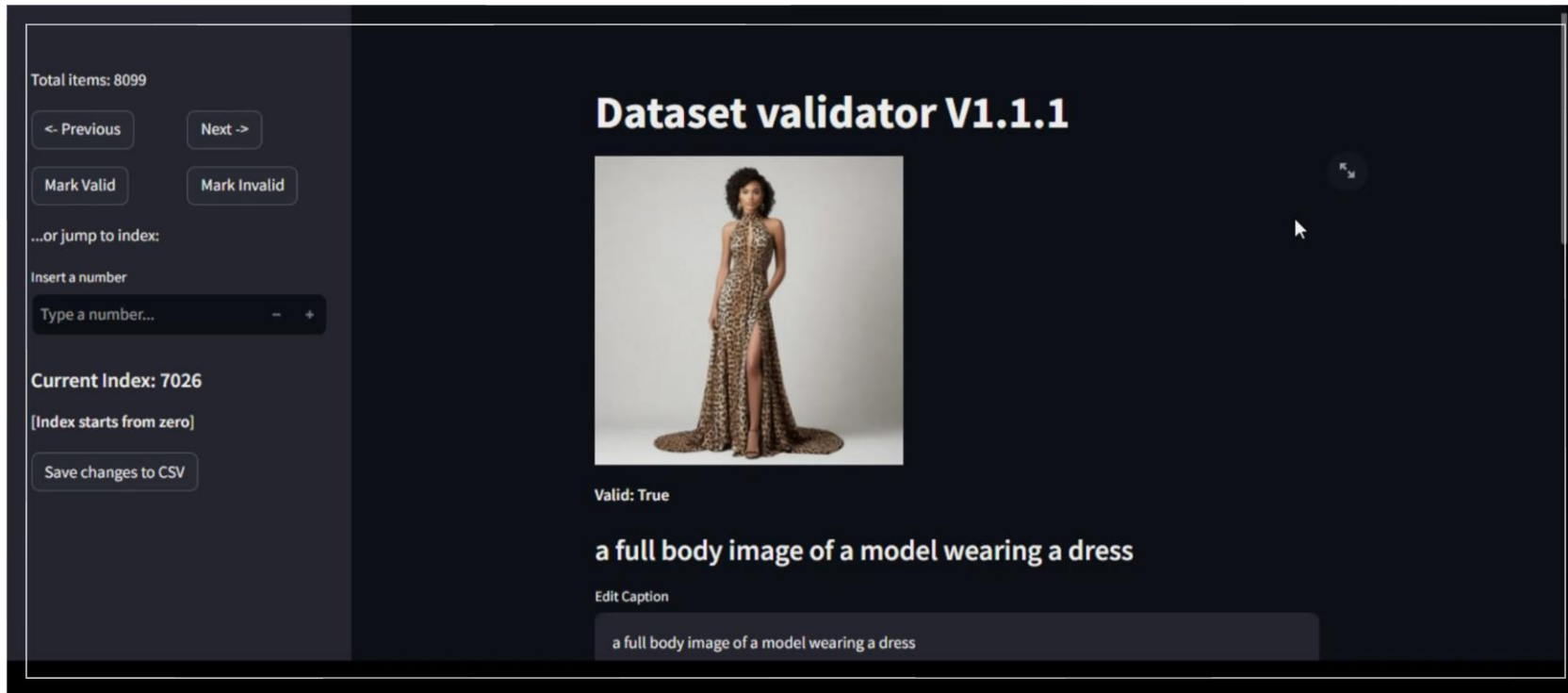
研究開発： AI EX



このシステムはナレッジベースと統合されており、ユーザーは音声またはテキストで質問することができます。この知識から回答が生成され、アバター（実際の人物のビデオなど）を通じて配信されます。

研究開発： 属性エクストラクター

このシステムはファッションパラメータの知識ベースと統合し、提供される衣服の属性を抽出します。システムにアップロードされた衣服に基づいて、タイプ、サイズ、カラー、ネックタイプ、追加属性などの詳細を生成します。

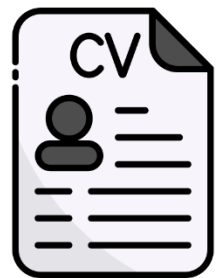


The screenshot displays the 'Dataset validator V1.1.1' interface. On the left sidebar, it shows 'Total items: 8099', navigation buttons for '< Previous' and 'Next >', 'Mark Valid', and 'Mark Invalid' buttons. Below these are options to '...or jump to index:' with an input field 'Insert a number' containing 'Type a number...' and a 'Current Index: 7026' indicator. A 'Save changes to CSV' button is also present. The main area features a central image of a model in a long, patterned, high-cut dress. Below the image, it states 'Valid: True' and 'a full body image of a model wearing a dress'. At the bottom, there is an 'Edit Caption' section with a text input field containing the same caption: 'a full body image of a model wearing a dress'.

研究開発： 文書短縮

このシステムは、職務明細書に基づいて候補者プールから最適な履歴書を特定し、面接担当者に自動でメールを送信し、人間が介入することなく返信やスケジュール調整を行います。

CVアップロードAPI



バックエンド

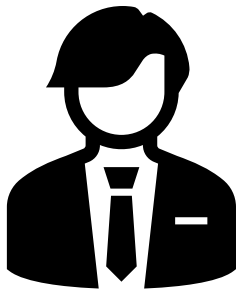
LLM



データ
ベース
(DB)

職務明細書 (JD) + 面接担当者

すべての履歴書 (CV)



研究開発： プラノグラム・コンプライアンス

このシステムは、棚やラックを特定し、それらをプラノグラム（棚割図）にマッピングし、物体検出と分類によって各レベルの物体を予測することで、担当者は商品を再配置することができ、販売効率が向上します。



研究開発： プラノグラム・コンプライアンス

新規性と独自の機能



- **販売管理**
販売実績を追跡し、主力商品を特定してアップセルにつなげます。
- **ゲーミフィケーション**
ゲームのような要素でスタッフの参加意欲を高めます。
- **在庫監視**
リアルタイムアラートで在庫切れを防ぎ、タイムリーな補充を実現します。
- **キュー（待ち行列）管理**
リアルタイムのCCTVデータに基づいてスタッフを割り当て、レジ業務を効率化します。
- **盗難防止**
AI搭載の監視システムが盗難や不審な動きを検知します。
- **倉庫管理**
在庫の保管と移動を最適化し、一貫した在庫供給を確保します。
- **POSシステム**
安全な取引、購入追跡、複数の支払い方法をサポートします。
- **リアログラム**
店舗レイアウトを視覚化して、棚スペースと顧客の流れを最適化します。
- **AIコンプライアンス**
AI駆動のコンプライアンスチェックにより、プラノグラムの遵守を確保します。
- **チェーン管理**
価格設定、販売促進活動、在庫管理を全拠点で標準化します。
- **HR管理**
従業員データ、給与、パフォーマンスを管理します。
- **調達**
発注と購買注文を合理化し、タイムリーな供給を実現します。
- **サプライヤー管理**
サプライヤーを追跡し、納期を短縮し、品質を向上させます。

AIとデータサイエンス： 当社のフルサービス・ポートフォリオ

人工知能サービス

- AIアノテーション（テキスト、画像、ビデオ、音声）
- AIコンサルティング
- AI倫理とガバナンス
- AI統合サービス
- AIメンテナンスおよびサポート
- AI研究開発
- トレーニングおよび教育
- AI-as-a-Service（AlaaS）
- AI駆動型マーケティングオートメーション
- 異常検知システム
- チャットボット開発
- コンピュータビジョンアプリケーション
- カスタムAIソリューション
- 不正利用検知システム
- 画像認識ソリューション
- 機械学習
- アルゴリズム開発
- 最適化アルゴリズム
- パーソナライゼーションエンジン
- レコメンデーションシステム
- 感情分析ツール
- 音声認識システム

データサイエンスサービス

- データ解析
- データの視覚化
- データのクリーニングと前処理
- データエンジニアリングサービス
- データ統合サービス
- データサイエンストレーニングおよびワークショップ
- データ戦略コンサルティング
- 地理空間分析
- IoTデータ分析
- 予測分析モデリング

AWSサービス機能



AI

- SageMaker
- AWS Bedrock
- Amazon Rekognition
- AWS Alexa

データベース (DB)

- RDS-設計およびパフォーマンス
- Amazon ElastiCache
- Amazon DynamoDB
- Amazon MemoryDB
- Amazon DocumentDB

サーバーレス

- Amazon S3
- AWS Lambda
- Amazon SNS
- Amazon SQS
- Amazon API Gateway
- AWS AppSync
- Amazon EventBridge

コンテナ

- Amazon ECR
- Amazon EKS
- Amazon Fargate

セキュリティ

- Amazon Congnito
- Amazon KMS
- Amazon GuardDuty
- AWS WAF

ネットワーキング

- Amazon VPC
- Amazon Route 53
- Amazon Cloud Front
- Amazon Direct Connect
- Amazon ELB
- Amazon PrivateLink
- Amazon VPN



チーム規模 = 20名以上のエンジニア

Microsoftのサービス機能



データベース (DB)

- Azure Cache for Redis
- Azure Cosmos DB
- Azure Database for PostgreSQL
- Azure Database for MySQL
- Azure SQL Database

コンピューティング

- Azure仮想マシン
- Azure Kubernetes Service (AKS)
- Azure Functions

AI

私たちは、AIに携わりながら、マイクロソフトAI慣行を構築しています。

コンテナ

- Azure Kubernetes Service (AKS)
- Azure Container Apps
- Azure Container Registry
- Azure App Service

セキュリティ

- クラウド向けMicrosoft Defender
- Microsoft Sentinel
- Azure Firewall
- Key Vault
- Entra ID
- Azureセキュリティ監査

インフラ

- 移行
- モニタリング
- インフラ管理
- AD移行

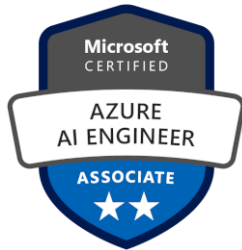
DevOps

- IaaS
- CI/CD
- エンドツーエンドSDLC Azure DevOps

ネットワーキング

- アプリケーションゲートウェイ
- Azure DDoSプロテクション
- Azure Front Door
- Azure Private Link
- Content Delivery Network
- Virtual Network
- Web Application Firewall
- Azure DNS

チーム 認定書





ソフトウェア開発

360スタック 当社の技術群

AI

Python, Ollama, yolo group, K, LlamaIndex

データサイエンス

python, pandas

MLOps

Apache Airflow

フロントエンド

Next.js, Vite, React

PM

Jira, Redmine

バックエンド

.NET Core, php, Java, spring boot, node.js

モバイル

Flutter, Android, Apple, React Native

ノーコード/ローコード

Various development tools

設計

FigJam, Xd

データベース

Microsoft SQL Server, MongoDB, MySQL

DevOps

Azure DevOps, Docker, Jenkins

クラウド

HUAWEI, AWS

サーバーレス

Lambda, Cloud

QA

Appium, Selenium, JMeter, Postman, Robot Framework

XR

Meta Quest 3, ARCore, Unity

IoT

MQTT, Raspberry Pi, NVIDIA JETSON, ARDUINO





クラウド&データセンター

データセンターの設計 およびコンサルティング。

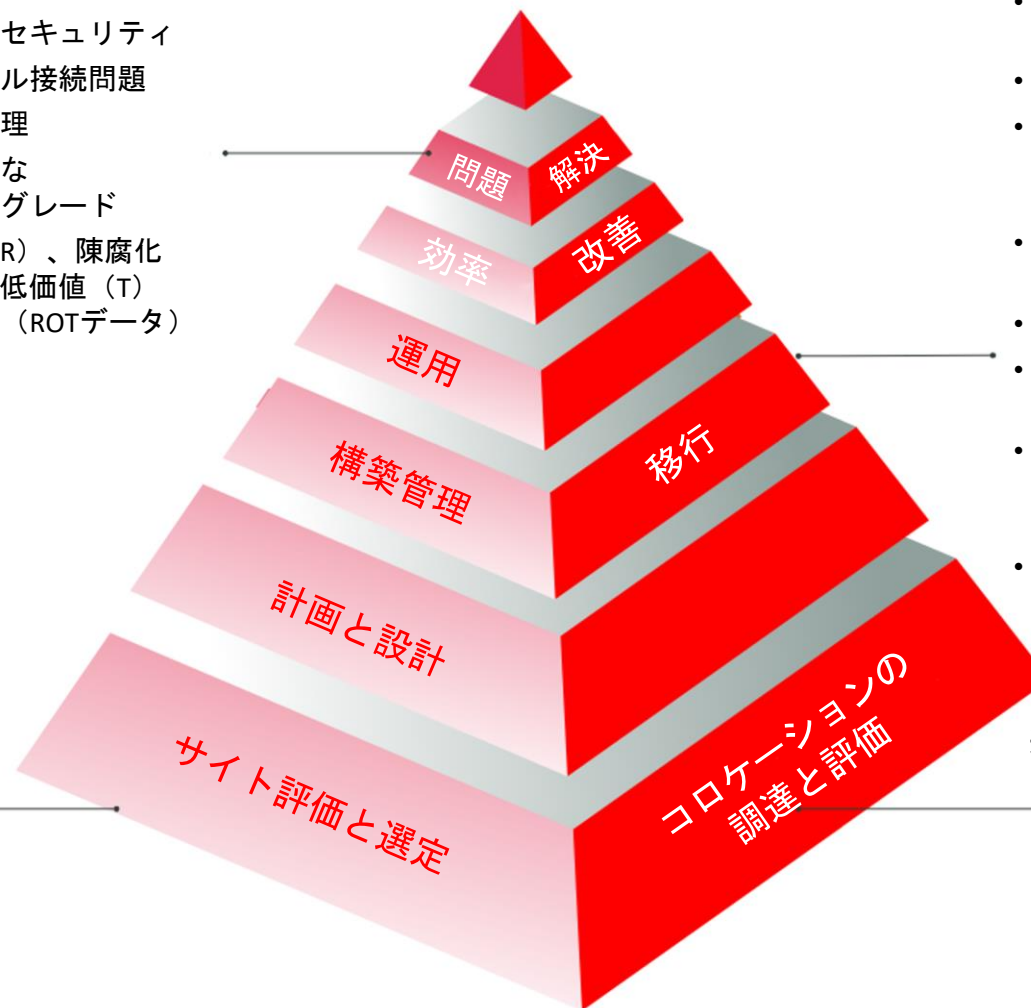
データセンターは資本集約型のビジネスには不可欠であり、その投資は初期資本コストだけにとどまりません。

データセンターには、レジリエンス（回復力）、安全性、信頼性が求められます。これらを最優先で達成するために、全体的な課題に配慮したシステムの確保が必要です。そうした課題として、アクセスの容易さ、自然環境要因、インフラの制約や、必要なデータセンター基準を維持するための多くの要素があります。

OREL ITは、グローバル標準とベストプラクティスに準拠しながら、プロセス全体を通じてデータセンターの「問題点」すべてに対応するエンドツーエンドのソリューションを企業や組織に提供できます。

2005年に設立されたIDTは、スリランカおよび世界中の企業にICT、ELV、クリティカルシステム・コンサルティング、設計サービスなど幅広いサービスを提供しています。

- データセキュリティ
- ケーブル接続問題
- 電力管理
- 定期的なアップグレード
- 冗長（R）、陳腐化（O）、低価値（T）データ（ROTデータ）



- プロジェクト管理 計画の設定
- 予算の策定
- 適切なインフラ プラットフォームの選定
- 機器の在庫と文書化
- データの取り扱い
- リソースの輸送方法の決定
- システムのインストールと性能テスト
- 管理

サイト評価と選定

適切なコロケーションの選定

当社チームのデータセンターの分布

イギリス-03

- 大手金融機関向けに階層IIIおよびTIA-942評価3の認定、300ラック、3カ所で3MW。

モンゴル-01

- 通信会社向けデータセンターの階層(tier)ギャップ評価

中国-01

- 新たに建設されたデータセンター施設の運用開始、2,200ラックの階層3(1,800ラック - フェーズ1) および階層4(400ラック - フェーズ2)。

日本-01

- IT負荷43MW超、6,000ラック以上の超大型データセンターの認証コンサルタント。

韓国-01

- IT負荷43MW超、6,000ラック以上の超大型データセンターの認証コンサルタント。

香港-02

- 香港唯一の評価4データセンターで、容量は20MW以上、さらに拡大中！
- 評価3のコロケーションデータセンター

スリランカ-30以上

- 当社の業務拠点および出発点
- 政府機関、軍、BFSI、企業、コロケーション、通信会社向けを含む30以上のデータセンターサイト
- スリランカ唯一の高密度TIA-942評価3データセンター(200ラック以上)

米国-02

- ラックあたり最大30kWの熱除去システムのCFD解析。
- データセンター買収の可能性を視野に入れた、重要なシステムのデューデリジェンス(適性評価)15MWで2,000ラック。

サウジアラビア-05

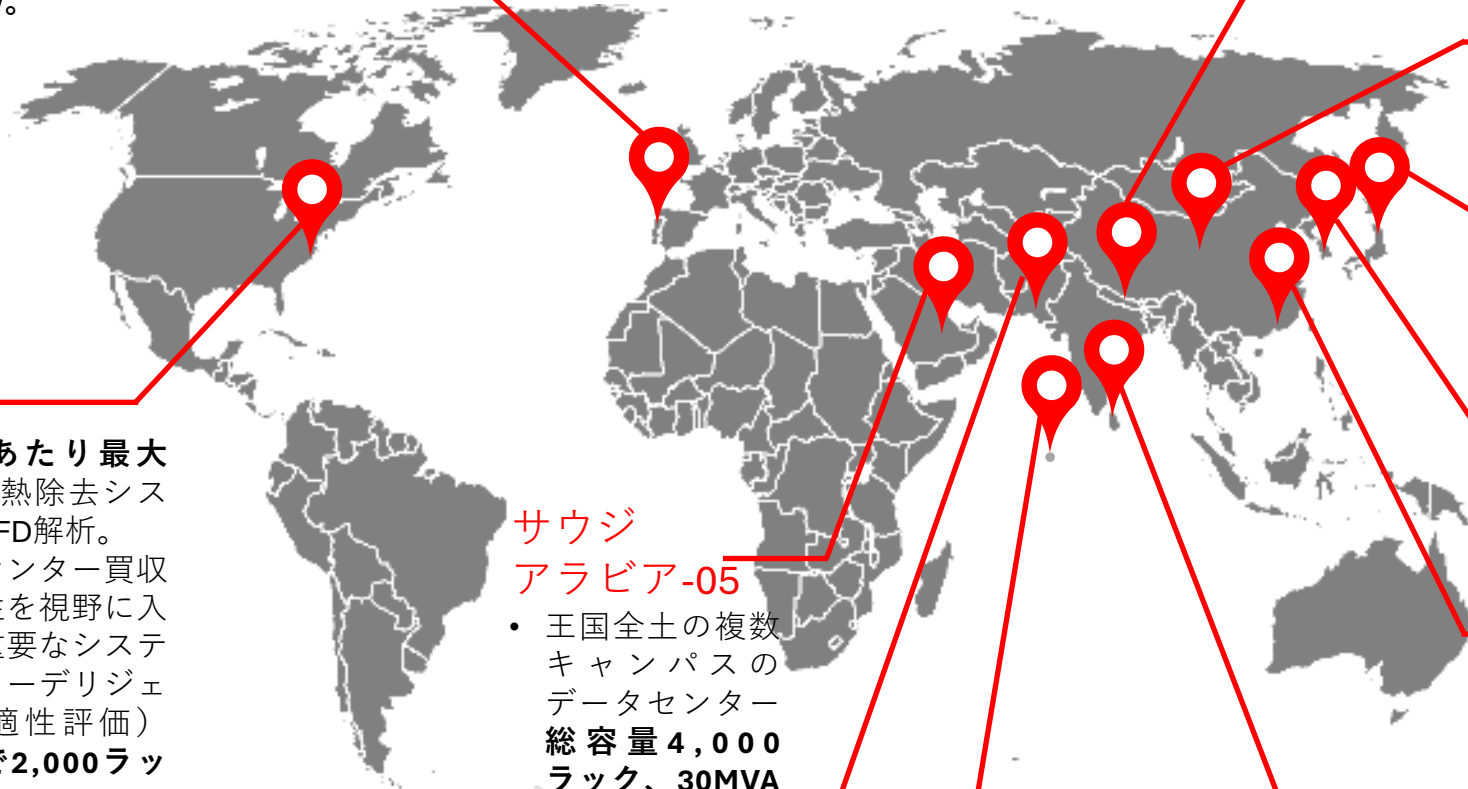
- 王国全土の複数キャンパスのデータセンター総容量4,000ラック、30MVAの5施設。

モルディブ-05

- ケーブル陸揚局向け階層IVデータセンター
- ケーブル陸揚局およびDR向け階層IIIデータセンター
- 階層III通信会社データセンターおよびコロケーションデータセンター(それぞれ2カ所)
- 通信会社向けエッジデータセンターの設計

パキスタン-04

- 評価3の政府データセンター
- 評価3の通信会社データセンター2カ所
- エネルギープロバイダーに評価3のデータセンター認証





MSP

専門的なソリューション	AI製品&サービス	AI音声アシスタント	IoTソリューション	
	分析と可視化			
共有サービス	CIO	IT管理者	IT/IS監査人	
	CISO	マーケティング&ブランド		
アプリケーションとカスタマイズ	HRMS	CRM	ウェブ開発	eコマース
	会計	ERP	アプリ開発	ペイメントゲートウェイ
	在庫管理	販売時点管理 (POS)	PABX、VoIP	LMS
ビジネスサービス	デジタルマーケティング、ブランド戦略、コンテンツ制作	コラボレーションツール	コールセンター	ビジネスサポートサービス
		電子メール	施設管理	
サイバーセキュリティ	WAF/DDOS/CDN	ウェブ改ざん防止	データ保護	監査サービス
	Web/Appセキュリティテストサービス	デバイス保護	マネージドセキュリティ	VPN/VDIセキュア・リモートワーク
インフラ&クラウド	ITサポート	ITコンサルティング	BCM/DRM (事業継続管理/災害復旧管理)	CCTVの設計およびリモート監視
	ネットワークサポート	ネットワークコンサルティング	インフラの設計、構築、テスト、管理	クラウド、インフラサービス、管理

専任スタッフの増強

サービス提供

人工知能サービス

AIアノテーション（テキスト、画像、ビデオ、音声）
 AIコンサルティング
 AI倫理・ガバナンス
 AIインテグレーションサービス
 AIメンテナンスおよびサポート
 AI研究開発
 AIトレーニングおよび教育
 AI-as-a-Service（AlaaS）
 AI駆動型マーケティングオートメーション
 異常検知システム
 チャットボット開発
 コンピュータビジョンアプリケーション
 カスタムAIソリューション
 詐欺検知システム
 画像認識ソリューション
 機械学習アルゴリズム開発
 最適化アルゴリズム
 パーソナライゼーションエンジン
 レコメンデーションシステム
 感情分析ツール
 音声認識システム

データサイエンスサービス

データ分析と可視化
 データ分析
 データのクリーニングおよび前処理
 データエンジニアリングサービス
 データ統合サービス
 データサイエンストレーニングおよびワークショップ
 データ戦略コンサルティング
 地理空間分析
 IoTデータ分析
 予測分析モデリング

情報セキュリティサービス

APIセキュリティテスト
 ブルーチームサービス
 ビル管理システム監査
 CCTVコンサルティングサービス-サイバーセキュリティ
 クラウド侵入テスト
 クラウドセキュリティ評価（GCP、AWS、Azure、Huawei）
 クラウドセキュリティコンサルティング
 クラウドセキュリティ管理
 コンテナセキュリティテスト
 継続的な脆弱性管理
 サイバーディフェンスセンターの設計&エンジニアリング
 サイバーレンジシミュレーション演習
 サイバーセキュリティ・デューデリジェンスサービス
 サイバーセキュリティトレーニング
 データ保護影響評価
 デジタルフォレンジックサービス
 組み込みデバイス評価
 ファイアウォールの設定と管理
 IoT、OT、SCADAコンサルティング
 マネージドセキュリティサービス
 モバイルアプリのセキュリティテスト
 侵入テストサービス
 組み込みデバイス侵入テスト
 ICS侵入テスト
 パープルチームサービス
 ランサムウェア防御評価
 レッドチームサービス
 リスク管理
 セキュリティ監査サービス
 セキュリティ設計およびコンサルティングサービス
 セキュリティ運用センター（SOC）
 セキュリティ体制分析
 セキュリティ製品サポート
 国土防衛セキュリティソリューション
 SOCサービス
 脅威インテリジェンス、脅威ハンティング、インシデント対応サービス
 仮想CISOサービス
 脆弱性管理サービス
 Webセキュリティテスト

ITサポートサービス

基本的ITコンサルティング
 リモート監視および管理
 PCヘルスチェック
 プリンタおよびスキャナのサポート
 パッチ管理
 バックアップとリカバリー
 データと分析
 インフラ管理
 ITプロセス監視
 ITプロセス自動化
 インテグレーション
 ライセンスおよびセキュリティ管理
 監査
 ベンダー管理

クラウドインフラサービス

クラウド構成
 クラウド管理

ネットワークサポートサービス

ネットワーク管理
 ネットワーク監視
 Wi-Fiサポート
 CCTV管理

デジタルプラットフォームサービス

アクセシビリティ・コンプライアンス :

API開発および統合

クラウドベースのソリューション

コンテンツ管理システム (CMS)

継続的サポートおよびメンテナンス

カスタムソフトウェア開発

顧客関係管理 (CRM)

カスタム可視化によるデータ分析およびインサイト

eコマースプラットフォーム開発

IoTプラットフォーム開発

モバイルアプリ開発

多言語対応およびローカリゼーションサポート

パフォーマンス最適化

SaaS開発

検索エンジン最適化 (SEO)

ソーシャルメディア統合

UX/UIデザインサービス

IoTサービス

資産の追跡と管理

カスタムIoTソリューション開発

エッジコンピューティングソリューション

エネルギー管理システム

環境モニタリングシステム

産業用IoT (IIoT) ソリューション

IoTコンサルティング

IoTプラットフォーム開発

IoTセキュリティおよびプライバシーサービス

マネージドIoTサービス

予知保全ソリューション

リモート監視と制御

センサー統合および展開

スマート農業ソリューション

スマートホームおよびビルディングソリューション

サプライチェーン可視化ソリューション

水管理ソリューション

360スタッフ

AI Python、Pytorch、Yolo、TensorFlow、Karas、Ollama

データサイエンス Python、Pandas、Lag-Llama

MLOps Azura AutoML、AWS Sagemaker、Airflow

フロントエンド Next、React、Vue.js

バックエンド PHP、Java、Node、.netcore、spring boot

モバイル Flutter、React Nativ

ノーコード/ローコード Power BI、Power apps、Power Aotomate

デザイン Figma、Figjam、Adobe XD

データベース mysql、MongoDB、Firebase、sql server、redis

DevOps Azure DevOps、Jenkins、Docker、Kubernetes、Terraform

クラウド AWS、Azure、Huawei、Google Cloud

サーバーレス Lambda、Azure Functions

品質保証 Appium、Selenium、Postman、TestLink、WebDriver、BrowserStack、JMeter

プロジェクト管理 Azure Boards、JIRA、Redmine

没入型テクノロジーサービス

仮想現実 (VR) 開発 :

拡張現実(AR)ソリューション

複合現実 (MR) アプリケーション

バーチャルツアーおよび不動産可視化

没入型の小売体験

アーキテクチャの可視化

没入型ブランド体験





ORELO IT

テクノロジーを活用して
人を支援します