



お客様の製造プロセスに  
秩序をもたらします。

# キングスレイク社の概要

**30年以上**

にわたるサービス

**10億ドル以上**

の輸出支援

**12%以上**

の製造能力向上

**60年以上**

の業界専門家

**200以上**

の国内外クライアント

**100%**

持続可能性を重視する企業

# お客様の声



OMEGA LINE LTD.  
SANDALANKAWA

## オメガライン株式会社

“

「当社は10年間で、従業員400名の工場1か所から従業員5,000名の工場5か所に成長し、高級ブランドのハイファッション下着4,000万点を出荷し、今年之最優秀輸出業者となりました。キングスレイク社は、当社の成長において、常に重要なパートナーでした」

- ヴィンチェンツォ・ジョッポロ (Vincenzo Joppolo) | 取締役

# お客様の声

## 製茶業

“

キングスレイク社の緊密な協力のおかげで、ERP 導入を予定通りに首尾良く完了することができ、大変嬉しく思っています。

- スミット・ジャヤウィクラマ  
(Sumith Jayawickrama) | 取締役



## アパレル産業

“

キングスレイク社は、スプレッドシートを用いてシナリオの展開を説明できるほど柔軟に対応できる企業です。そこが、当社の以前の取り組みと比べてキングスレイク社の強みだと思います。

- シャナカ・ラベル (Shanaka Rabel) | デジタル・トランスフォーメーション・グループ最高責任者



## ゴム産業

“

当社は、導入において適切なパートナーを選定する際に細心の注意を払いました。当社チームがいくつかの調査を行った結果、キングスレイク社の過去の素晴らしい実績を踏まえて、当社は迷うことなくキングスレイク社を導入パートナーとして選びました。

- マンジュラ・マハダナラチンチ  
(Manjula Mahadanaarachchi) | 最高経営責任者



# お客様の声

## ゴム産業

“

キングスレイク社のサポートチームは、当社の要件に迅速かつ効果的に対応してくれました。

- サチン・サクセナ (Sachin Saxena) | オペレーション責任者



## 電子工業

“

キングスレイク社がInfor SyteLine ERPシステムの実装を無事に完了したことを大変嬉しく思っており、今後も同社とのパートナーシップが拡大していくことを期待しています。

- ウプル・テナクーン (Upul Tennakoon) | ゼネラルマネージャー



# 当社が提供する サービス

KingslakeBlueスイートは、製造業界の特定の問題を解決する、将来を見据えた革新的なSaaS製品です。



自動化および AI 駆動による  
ラインバランス調整  
(ラインバランシング)



送迎管理の向上



カッティングルーム・  
プロセスの最適化



効率的な温度モニタリング

# 当社の日本向けソリューション



従業員の送迎管理を最適化し、コストと排出量を削減。



病院や介護施設向けの効率的な温度モニタリング。

# 日本向けのソリューション提供サービス

- スリランカにおける唯一のインフォア（Infor）ゴールド・パートナー
- 製造ソリューションの導入における30年の経験。
- 両製品とも25社を超える顧客にサービスを提供。

**infor** | Gold Channel Partner

Infor Syteline ERP

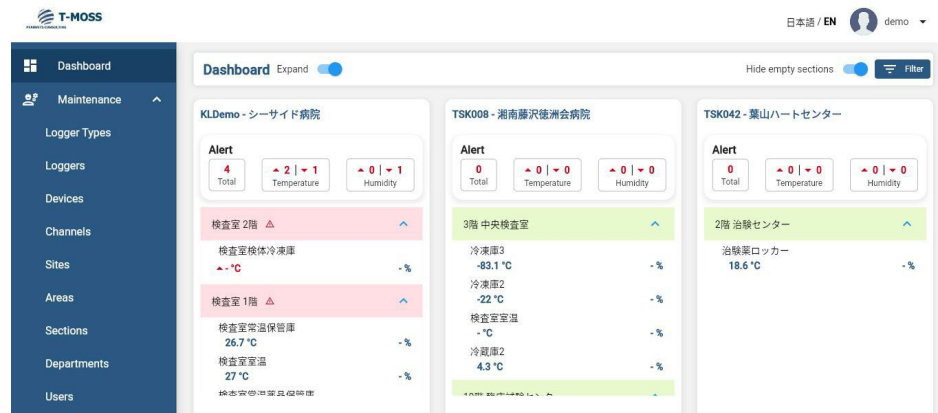
Infor WMS

インフォア社の顧客は日本に数多く存在しています。



# ローカリゼーションと適応

- 日本語のソフトウェア
- 日本のパートナー- Tedma社
- 医療/製薬業界のサービス会社



# マーケティング戦略

- 日本のパートナーからのサポート
- 日本語のマーケティング資料
- 展示会への参加
  - インターモールド - 24年6月
  - JIAM - 24年11月

**KinglakeBus**

**ラインバランシングを生産効率を向上させる**

**温度モニタリングをページエネルギー管理をページ**

**【員送迎の最適化**

**初期バランシ**

**容量バランシ**

**T-MOSSの導入により、次**

**効率的なルート計画**

**現地話サポート**

**利用分のみのお支払**

**オンラインでの送迎依頼**

**メリット**

**お問い合わせはこちらにお**

**お問い合わせはこちらにお願**

**Kinglake International**





# 日本国内の重要なコンタクトポイント

- 日本ではTedama社と連携しており、同社は主にサービス重視の企業です
- 専門分野が異なります - 医療/製薬業界